



**VITI DI FISSAGGIO - CLAMPING SCREWS**

CODICE CODE	MATERIALE MATERIAL	DESCRIZIONE DESCRIPTION	PESO kg WEIGHT kg
<b>084.301.001</b>	Acciaio zincato - <i>Galvanized steel</i>	Vite - Screw M6 x 20	0,004
<b>084.301.002</b>	Acciaio zincato - <i>Galvanized steel</i>	Vite - Screw M8 x 16	0,008
<b>084.301.003</b>	Acciaio zincato - <i>Galvanized steel</i>	Vite - Screw M8 x 20	0,01
<b>084.301.004</b>	Acciaio zincato - <i>Galvanized steel</i>	Vite - Screw M8 x 25	0,012
<b>084.301.005</b>	Acciaio zincato - <i>Galvanized steel</i>	Vite - Screw M8 x 40	0,018
<b>084.301.006</b>	Acciaio zincato - <i>Galvanized steel</i>	Vite - Screw M8 x 50	0,020
<b>084.301.007</b>	Acciaio zincato - <i>Galvanized steel</i>	Vite - Screw M8 x 60	0,024
<b>084.301.012</b>	Acciaio zincato - <i>Galvanized steel</i>	Vite - Screw M8 x 22	0,012
<b>084.301.013</b>	Acciaio zincato - <i>Galvanized steel</i>	Vite - Screw M8 x 35	0,018



**DADI E RONDELLE - NUTS AND WASHERS**

CODICE CODE	MATERIALE MATERIAL	DESCRIZIONE DESCRIPTION	PESO kg WEIGHT kg
<b>084.302.001</b>	Acciaio zincato - <i>Galvanized steel</i>	Dado - Nut M4	0,003
<b>084.302.002</b>	Acciaio zincato - <i>Galvanized steel</i>	Dado - Nut M5	0,003
<b>084.302.003</b>	Acciaio zincato - <i>Galvanized steel</i>	Dado - Nut M6	0,003
<b>084.302.004</b>	Acciaio zincato - <i>Galvanized steel</i>	Dado - Nut M8	0,003
<b>084.303.001</b>	Acciaio zincato - <i>Galvanized steel</i>	Rondella quadra - Square washer 13x13	



**DADI QUADRI CON MOLLA DI POSIZIONAMENTO - SQUARE NUTS WITH POSITIONING SPRING**

CODICE CODE	MATERIALE MATERIAL	DESCRIZIONE DESCRIPTION	PESO kg WEIGHT kg
<b>084.302.006</b>	Acciaio zincato - <i>Galvanized steel</i>	Dado quadro - Square nut M4	0,0056
<b>084.302.007</b>	Acciaio zincato - <i>Galvanized steel</i>	Dado quadro - Square nut M5	0,0055
<b>084.302.008</b>	Acciaio zincato - <i>Galvanized steel</i>	Dado quadro - Square nut M6	0,0052
<b>084.302.009</b>	Acciaio zincato - <i>Galvanized steel</i>	Dado quadro - Square nut M8	0,0044



**DADI RETTANGOLARI - RECTANGULAR NUTS**

CODICE CODE	MATERIALE MATERIAL	DESCRIZIONE DESCRIPTION	PESO kg WEIGHT kg
<b>084.302.010</b>	Acciaio zincato - <i>Galvanized steel</i>	Dado rettang. - Rect. nut M8 13x20	0,013
<b>084.302.011</b>	Acciaio zincato - <i>Galvanized steel</i>	Dado rettang. - Rect. nut M8 13x25	0,013
<b>084.302.012</b>	Acciaio zincato - <i>Galvanized steel</i>	Dado rettang. - Rect. nut M8 13x40	0,02
<b>084.302.016</b>	Acciaio zincato - <i>Galvanized steel</i>	Dado rettang. - Rect. nut M8 13x81	0,04
<b>084.302.017</b>	Acciaio zincato - <i>Galvanized steel</i>	Dado rettang. - Rect. nut M8 13x180	0,06

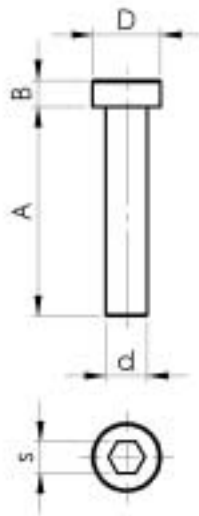
Forniti senza grani - *Supplied without grain*



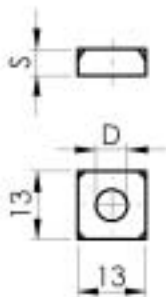
**NEW**

**DADI A MARTELLO - HAMMER NUTS**

CODICE CODE	MATERIALE MATERIAL	DESCRIZIONE DESCRIPTION	CAVA mm QUARRY mm
<b>084.302.021</b>	Acciaio zincato - <i>Galvanized steel</i>	Dado - Nut M4	6
<b>084.302.022</b>	Acciaio zincato - <i>Galvanized steel</i>	Dado - Nut M4	8
<b>084.302.023</b>	Acciaio zincato - <i>Galvanized steel</i>	Dado - Nut M5	8
<b>084.302.024</b>	Acciaio zincato - <i>Galvanized steel</i>	Dado - Nut M6	8
<b>084.302.025</b>	Acciaio zincato - <i>Galvanized steel</i>	Dado - Nut M4	10
<b>084.302.026</b>	Acciaio zincato - <i>Galvanized steel</i>	Dado - Nut M5	10
<b>084.302.027</b>	Acciaio zincato - <i>Galvanized steel</i>	Dado - Nut M6	10
<b>084.302.028</b>	Acciaio zincato - <i>Galvanized steel</i>	Dado - Nut M8	10

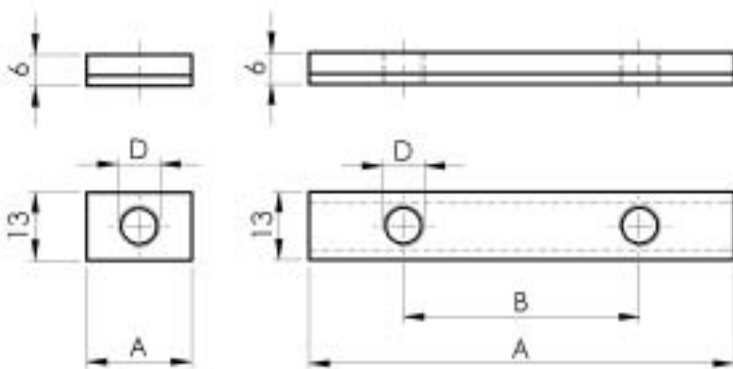


CODICE	d	D	A	B	s
084.301.001	M6	10	20	4	4
084.301.002	M8	13	16	5	5
084.301.003	M8	13	20	5	5
084.301.004	M8	13	25	5	5
084.301.005	M8	13	40	5	5
084.301.006	M8	13	50	5	5
084.301.007	M8	13	60	5	5
084.301.012	M8	13	22	5	5
084.301.013	M8	13	35	5	5

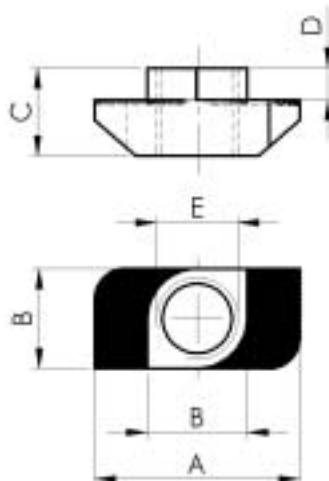


CODICE	D	S
084.302.001	M4	6
084.302.002	M5	6
084.302.003	M6	6
084.302.004	M8	6
084.302.006	M4	6
084.302.007	M5	6
084.302.008	M6	6
084.302.009	M8	6

CON MOLLA  
 CON MOLLA  
 CON MOLLA  
 CON MOLLA



CODICE	D	A	B	N° FORI
084.302.010	M8	20	/	1
084.302.011	M8	25	/	1
084.302.012	M8	40	/	1
084.302.016	M8	81	45	2
084.302.017	M8	180	45	4



CODICE	A	B	C	D	E
084.302.021	11,5	5,7	4,2	1	M4
084.302.022	16	7,7	6	1,5	M4
084.302.023	16	7,7	6	1,5	M5
084.302.024	16	7,7	6	1,5	M6
084.302.025	19	9,7	8,8	3	M4
084.302.026	19	9,7	8,8	3	M5
084.302.027	19	9,7	8,8	3	M6
084.302.029	19	9,7	8,8	3	M8